

いしだすすむ

石田進後援会ニュース 第3弾

石田進後援会報 発行責任者/飯田耕造 神栖市知手 3420-29 TEL / FAX : 0299-94-3002

討議資料

医療過疎地域からの脱却を目指す!!

みんなが創る! みんなで守る! かみすの医療

～神栖市を医療人材が育ち、集まるまちへ～

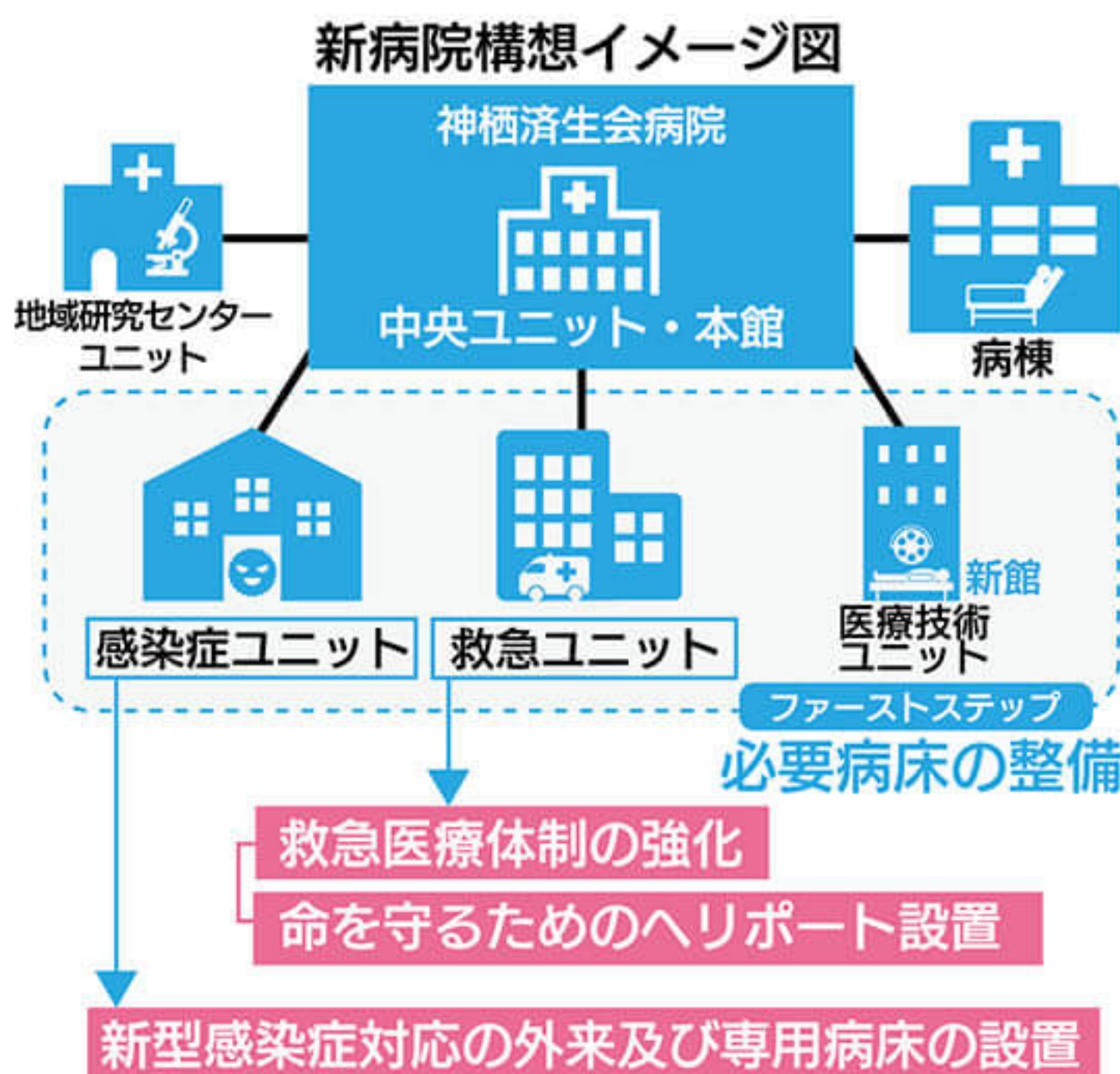
魅力ある病院整備・相互連携の促進・地域の人に寄り添う医療の実現

- 若手医師きらっせプロジェクトの推進や支援制度の拡充等による医療人材(医師・看護師他)の確保
- 神栖市地域医療体制委員会提言等を踏まえた病院、診療所の整備と相互連携の促進
- つくば地域と市内病院を結ぶドクターバスの運行
- 小・中学生向け医療教育講座の開催
- 神栖済生会病院への整形外科医の配置
- 企業、医療機関、行政の連絡調整機能の拡充

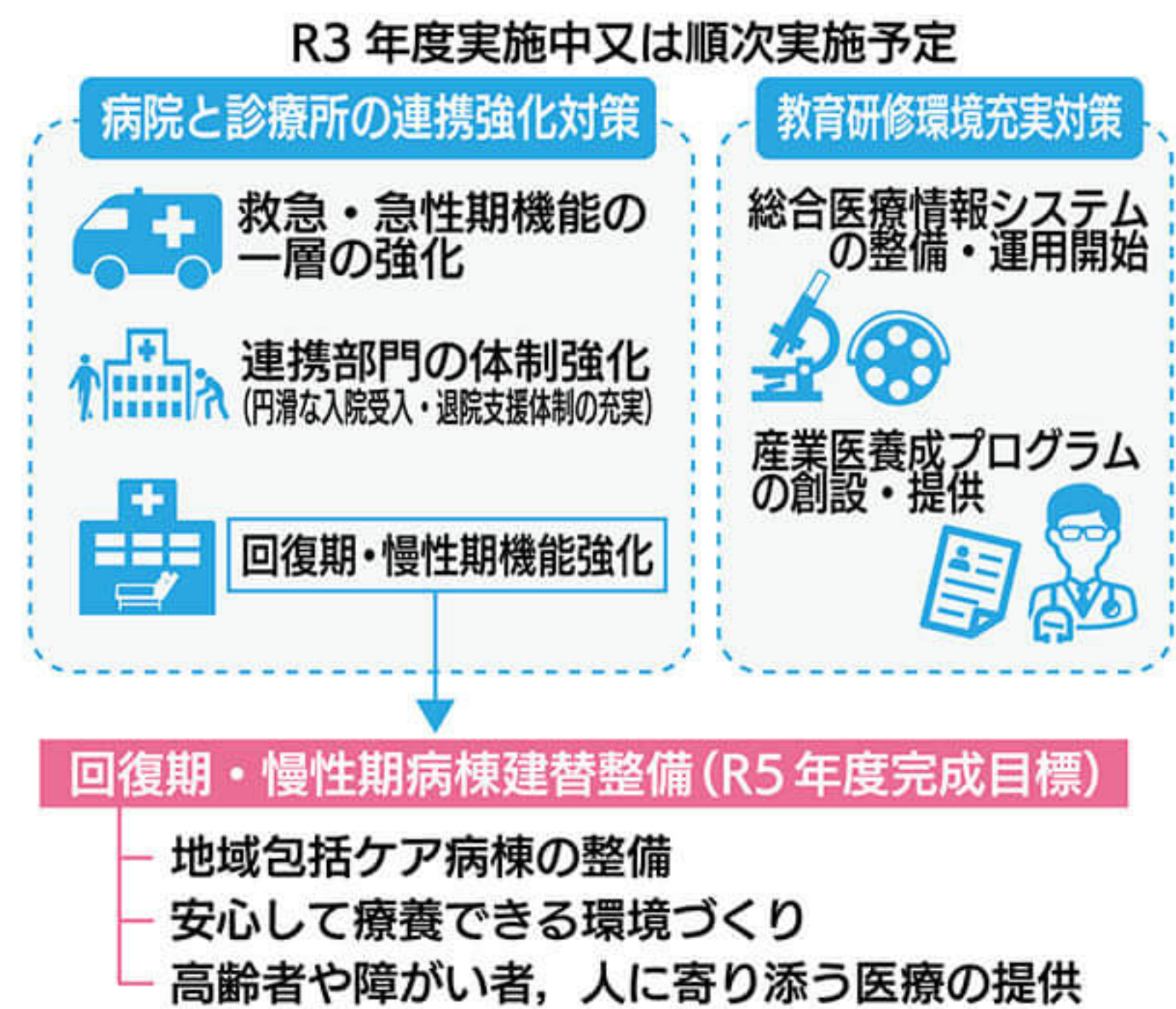


若手医師に必要なキャリア形成の機会を提供するとともに、魅力ある医師の就業環境等について専用のホームページにより情報発信を強化し、市内医療機関への就業の促進を図るプロジェクトです。

神栖済生会病院の整備 (R6年度開設予定)



白十字総合病院の整備



主な医療対策の実績

- ・医師確保事業補助金 (拡充)
 - ・地域赴任医師支援金交付制度 (新規)
 - ・医科大学と寄附講座を開設
 - ・診療所開業支援制度 (新規)
 - ・医師及び看護師修学資金制度
 - ・若手医師きらっせプロジェクト事業 (新規)
 - ・若手医師受入支援事業補助金 (新規)
- ※その他各種制度進行中

様々な対策の結果

主要救急・急性期医療機関の常勤医師数

4年間で **17名増員 40%増**

神栖市内診療所の誘致

令和3年度6月現在 **6件増**
(H30年度～)

※R4年度も、眼科・小児科が開院予定です。その他、複数の相談案件あり。

新型コロナウイルス感染症対策

スピード感あるワクチン接種・12才以上全ての市民への予約受付開始 (神栖医師会と協力・連携)

ワクチン接種については、令和3年10月末で12才以上の市民の接種率 **80%以上完了**見込み!!

神栖市独自の対策

総額約 **20億7,900万円 46項目**

※今後も市民生活、事業者支援に全力!

市独自の対策支援、人口1人あたり県内の市では **第1位**



まちのにぎわいづくり事業

息栖神社（東国三社）を核とした広域観光の推進に向けた整備

- ・ 本年中に駐車場整備が完成（大型バス 4 台、普通車 50 台）
- ・ 神社前の市道や舟だまりの景観整備
- ・ にぎわい拠点施設の整備



神之池周辺の魅力づくり（桜の名所づくり・公園施設の整備）

- ・ ランニングステーション、カヌー艇庫などの整備
- ・ 休憩施設や子ども向け遊具の整備
- ・ 桜の樹木調査や植樹の実施（樹勢の回復、改善を図る）



スポーツツーリズムの推進

- ・ 神栖市スポーツツーリズム推進協議会設立（R 元年度）
- ・ スポーツ団体の合宿や大会誘致の実現



日川浜海岸・波崎海岸のマリンレジャー

- ・ サーフィン、スケートボード他の拠点整備を目指す



地場産業の育成

- ・ 地元商工会と連携し、ポイントカード事業の推進など

鹿島港の整備促進（荷上げしやすい選ばれる港へ）

- ・ 北公共埠頭水深 13 メートル岸壁の整備促進
- ・ コンテナ（ガントリー）クレーン 1 基増設の要望
- ・ カーボンニュートラル産業の誘致（水素エネルギー他）と拠点整備
- ・ 洋上風車などの自然エネルギーの拠点整備

鹿島港コンテナ貨物取扱量



※定期航路を増やし、具体的実績を向上させることで、北公共埠頭の整備促進につなげる。

農業・水産業の地場産業の振興

- ピーマン日本一のブランド力の強化
- 天敵昆虫による害虫駆除への補助（農業）
- かんしょ（さつまいも）栽培拡大の取り組み
- 千両・松・菊等の伝統ある花卉の振興



- 新しい農業（フルーツ・オリーブ等）への支援
- 波崎漁港の整備促進（新たな水産加工団地の推進）
- 水産業元気アップ支援事業補助金の拡充
- 大和しじみの養殖推進・ブランド化

神栖市の観光拠点づくり

道の駅・拠点づくり

道の駅などの観光拠点の整備を検討。神栖市の農産物や水産物などの地場産品の販路開拓などを地域で連携し、にぎわいを創出する集客施設を目指す。



石田進 後援会事務所のご案内

お近くにお寄りの際は、
お気軽にお越しください!!

※事務所内では、新型コロナウイルス感染症対策を徹底しております。

